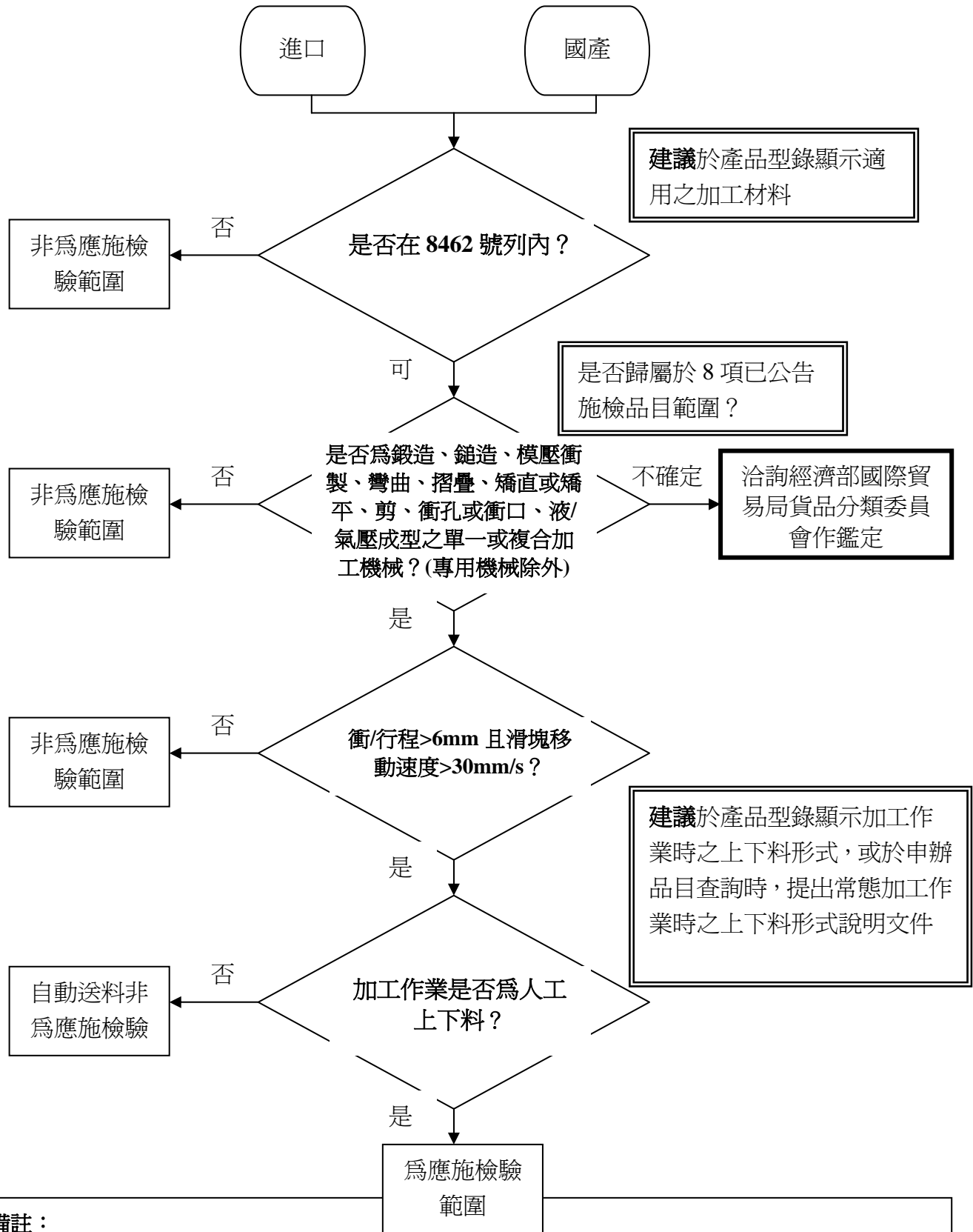


# 品目鑑別流程圖



**備註：**

- 自動送料：係指動力衝剪機械「具備自動輸送材料、加工及排除成品之功能者」為解釋。送料機制將以不使勞工身體之一部介入滑塊或刀物動作範圍之危險界限為度。
- 上述品目鑑別流程為提供業者自行鑑別相關產品是否為施檢品目之流程，倘業者仍有疑慮，可至標準檢驗局網頁 (<http://www.bsmi.gov.tw/wSite/lp?ctNode=2297&CtUnit=169&BaseDSD=7&mp=28>) 下載「品目查詢單」，列印填妥且加蓋公司章戳後檢附產品型錄二份，寄送標準檢驗局辦理。